



## Avlägg vid allmänna vägar

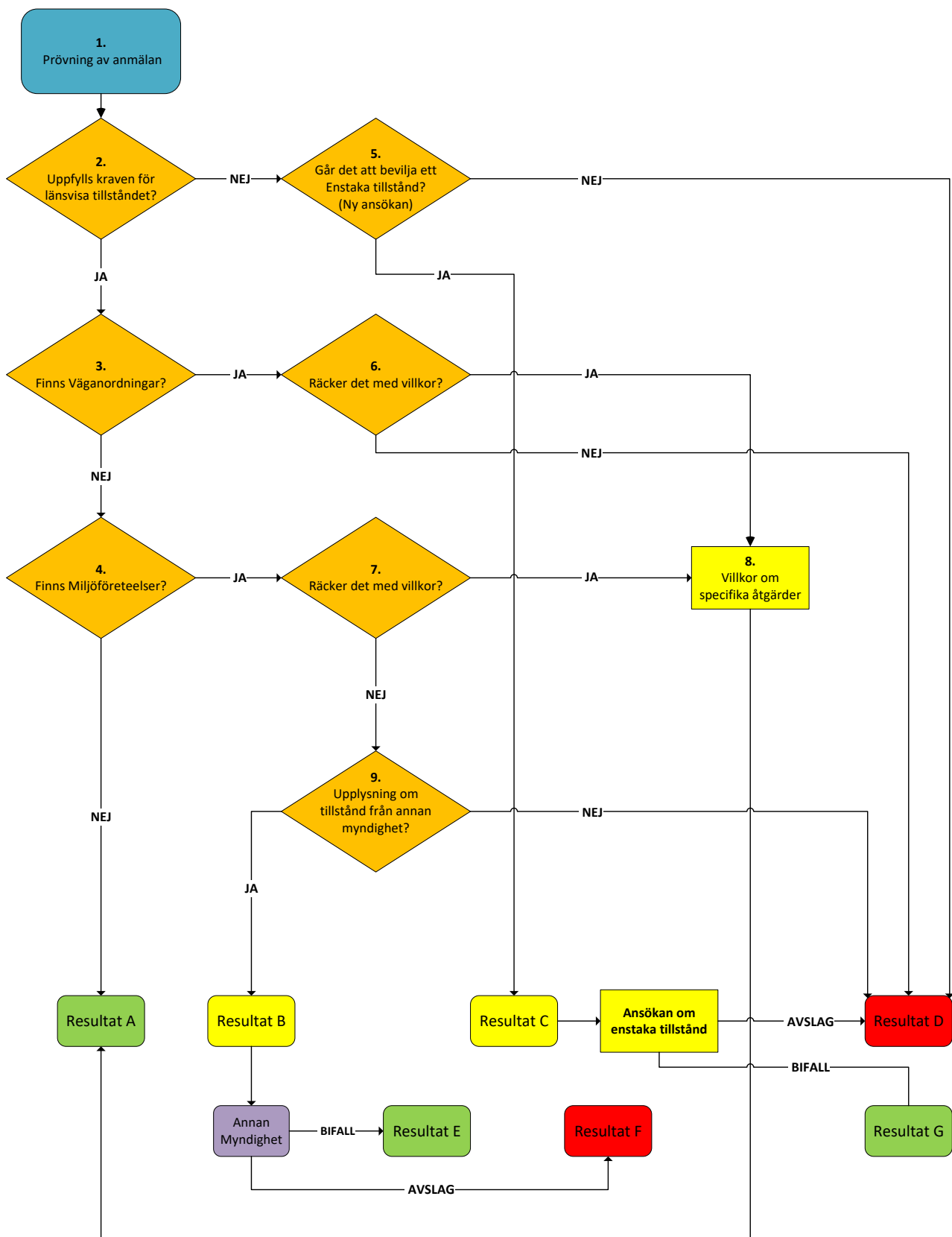
Rutiner för vägsträckor med artrika vägkanter, faunapassager eller andra speciella väganordningar

För upplag av virke och skogsbränsle längs allmänna vägar finns ett antal olika regelverk. I detta dokument beskrivs rutinerna och förfarandet som gäller för de vägsträckor som är klassade som artrika men dokumentet tar även upp rutiner kring några övriga företeelser som kan påverka besluten, exempelvis faunapassager eller speciella väganordningar.

Upplagsplatserna ska vara godkända av väghållaren och vad som gäller kan skilja sig beroende av årstid. I vissa fall är det andra myndigheter som kan fatta beslut som påverkar tillståndsförfarandet.



Flödesschemat nedan beskriver förloppet som påbörjas då anmälan om virkesupplag inkommer till Trafikverket. På nästa sida finns förklaringar för de olika beslutsstegen.



Figur 1 visar ett flödesschema över hur prövning sker vid inkomna anmälningar för virkesupplag.

## Förklaring till schemat:

1. Anmälan om virkesupplag registreras på Trafikverkets webbplats och ärendet prövas av Trafikverkets handläggare. Ärenden för länsvisa tillstånd behandlas vanligtvis inom 10 arbetsdagar. Svarstiderna kan påverkas av årstid och behov av kontroll på plats.  
God framförhållning är att föredra i synnerhet om det kan krävas åtgärder på plats.
2. Trafikverkets handläggare prövar om villkor i beslutet uppfylls.
3. I Trafikverkets interna register finns uppgifter om s.k. Väganordningar (se tabell 1). Förekommer sådana på den angivna platsen kan vissa villkor tillkomma.
4. Trafikverket har även information om ytterligare s.k. Miljöföreteelser (se tabell 2). Förekommer sådana på den angivna platsen kan vissa villkor tillkomma, samt i vissa fall upplysning från Trafikverket om att ytterligare tillstånd från annan myndighet kan krävas. Den sökande ansvarar då själv för kompletterande ansökningar
5. I de fall villkor i beslutet för länsvist tillstånd inte kan uppfyllas avslås ansökan. Man kan då i stället ansöka om ett enstaka tillstånd. Enstaka tillstånd är ofta villkorade baserat på de förhållanden som råder på platsen. Vid ärenden om enstaka tillstånd är målet att ge svar inom sex veckor. Svarstiderna kan påverkas av årstid och behov av kontroll på plats (se tabell 3 för exempel på vanliga villkor och åtgärder).
6. I de fall det finns vägordningen på platsen görs en prövning om dessa går att skydda från att skadas. Detta kan innebära att vissa villkor tillkommer för ett tillstånd.
7. I de fall det finns Miljöföreteelser på platsen görs en prövning om dessa går att skydda från att skadas. Detta kan innebära att vissa villkor tillkommer för ett tillstånd.
8. Villkoren beslutas av Trafikverkets handläggare och baseras på företeelsens behov av skydd samt vilka förhållanden som råder på platsen.
9. I vissa fall berörs andra myndigheter, vanligen Länsstyrelsen, av ärendet. Detta kan exempelvis vara ifall det finns fridlysta arter eller andra skyddade företeelser i vägområdet.

## Förklaring till de olika resultaten:

- Resultat A** Trafikverket godkänner anmälan utifrån det länsvisa tillståndet med eller utan tillkommande villkor.
- Resultat B** Trafikverket godkänner anmälan utifrån det länsvisa tillståndet med eller utan tillkommande villkor men upplyser även om att ytterligare tillstånd från annan myndighet kan krävas.
- Resultat C** Trafikverket avslår anmälan. Ny ansökan om enstaka tillstånd krävs.
- Resultat D** Trafikverket avslår ansökan.
- Resultat E** Annan myndighet, vanligen Länsstyrelsen, beviljar dispens eller beslut om tillstånd som innebär att avlägget kan läggas upp.
- Resultat F** Annan myndighet, vanligen Länsstyrelsen, avslår ansökan.
- Resultat G** Trafikverket godkänner ansökan om det enstaka tillstånd.

## Kommentarer till figuren ovan:

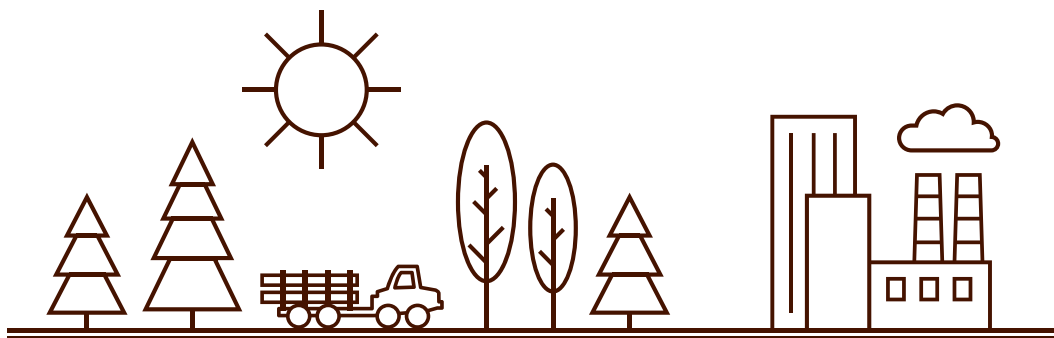
Om svaret på fråga 5 är **JA**, blir resultatet ett avslag på anmälan och en ansökan om enstaka tillstånd måste göras, dvs det blir en ny ansökningsprocess. Denna ansökan kan beviljas med krav om olika åtgärder.

Resultat B innebär att sökande får anmälan godkänd från Trafikverket och kan bli hänvisad vidare. Sökande ansvarar då själv för att ta vidare processen hos annan myndighet. Det innebär att Trafikverket **INTE** sänder ärendet vidare till länsstyrelsen. Ett eventuellt bifall från annan myndighet leder **INTE** till Resultat C utan till resultat E eller F.

Resultat D och F är inte samma resultat. Resultat D innebär att process hos annan myndighet saknar betydelse. Resultat E förutsätter Resultat B hos Trafikverket.

Tabell 1

Vanligt förekommande väganordningar	Exempel på hänsynsåtgärder
Faunapassage	<p>Faunapassagen ska skyddas genom ärendespecifika beskrivna åtgärder.</p> <p>Avlägget ska placeras på ett visst avstånd från faunapassagen.</p> <p>För vissa faunapassager kan kravet variera över årstiderna.</p> <p><i>Grod- och kräldjur är skyddade enligt artskyddsförordningen och all aktivitet som riskerar att påverka sådan faunapassage, kräver dessutom samråd eller dispens från länsstyrelsen.</i></p>



Tabell 2

Vanligt förekommande miljöföreteelser	Exempel på hänsynsåtgärder
Alléträd	Avlägget ska placeras på ett visst avstånd från träden.
Artrik vägmiljö	<p>Växtligheten ska skyddas genom ärendespecifika beskrivna åtgärder.</p> <p>Avläggsplatsen får endast användas viss tid av året.</p> <p>För vissa arter kan kravet variera över årstiderna.</p>
Fornlämning	<p>Avlägget ska placeras på ett visst avstånd från fornlämningen.</p> <p><i>Fornlämningar skyddas av kulturmiljölagens bestämmelser. Om en fornlämning och dess skyddsområde riskerar att påverkas krävs dessutom samråd eller dispens från länsstyrelsen.</i></p>
Väganknutet kulturminne	<p>Avlägget ska placeras på ett visst avstånd från företeelsen.</p> <p><i>Vissa väganknutna kulturminnen klassas som fornminne och kräver dessutom samråd eller dispens från länsstyrelsen om de riskerar att påverkas</i></p>
Stenmur	<p>Avlägget ska placeras på ett visst avstånd från stenmuren.</p> <p><i>Stenmurar kan vara skyddade genom miljöbalkens biotopskydd, skogsvårdslagen och kulturmiljölagen. Om stenmuren eller dess stabilitet riskerar att påverkas krävs dessutom samråd eller dispens från länsstyrelsen.</i></p>
Alléträd, solitärt träd, väganknutet kulturminne samt stenmurar kan dessutom vara väganordning i vissa fall.	

Tabell 3

Risker för trafiksäkerhet	Exempel på säkerhetshöjande åtgärder
Begränsad framkomlighet vid lastning	Krav på att fordon ska kunna passera (fri bredd) vid pågående lastning.
Hög trafikmängd	Endast lasta vid utpekade tider. Krav på energiupptagande tungt skydd (TMA)
Begränsad sikt	Krav på varningsmärke eller trafikreglering. Krav på energiupptagande tungt skydd (TMA)
Farligt placerat eller utformat avlägg	Barriär och eller sidomarkeringskärlar mellan vältan och passerande trafik.
"Ospecificerat" farligt	En ansökan som normalt skulle få avslag, kan undantagsvis, vid en samlad bedömning tillåtas men underförutsättning att en rad exceptionella krav uppfylls. Kan exempelvis vara att arbetet bedrivs under väghållarens ledning (likt ett vägarbete), men på sökandes bekostnad.

### Publika kartor för kompletterande information:

<https://nvdb2012.trafikverket.se/SeTransportnatverket>

(välj exempelvis Artrik vägmiljö i listan till höger)

<https://app.raa.se/open/fornsok/>

(zooma in kartan för att se eventuella symboler i aktuellt kartområde)

<https://kartor.skogsstyrelsen.se/kartor/?startapp=skogligagrunddata>

(välj att se fliken Skogens pärlor och bocka i Kulturhänsyn och Naturhänsyn)