

Björkens framtidsutsikter - användningsområden och potential

Kristoffer Segerholm
Södra Innovation & Strategi

Några användningsområden för björk idag

- Möbler
- Snickerier
- Svarvade produkter
- Golv
- Plywood
- Kemiska produkter
- Cellulosa



Förädlingsprocesser

- Såga eller svarva



- Limma ihop till produkter



Plywood och fanerprodukter



Tekniska godkännanden krävs för konstruktionsprodukter

- Om produkten täcks av en harmoniserad standard så kan produkten godkännas mot den
- I annat fall behöver produkten godkännas på annat sätt
- För björk finns det en limträprodukt som är certifierad i Europa
- Det finns inga tekniska hinder för att fler produkter kan ta denna väg och certifieras



Möjligheter för KL-trä

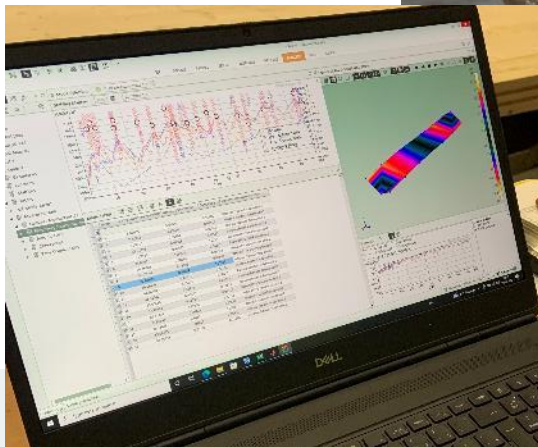
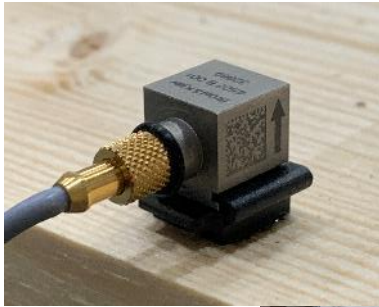
- Korslimmat trä kan mycket förenklat liknas vid en sandwich där de yttre lagren tar upp last och de inre lagren ska hålla isär de yttre lagren
- Idag tillverkas i huvudsak all KL-trä med samma material i alla lagren
- Här finns möjligheter att göra KL-trä ännu mer effektiv som produkt genom att kunna styra egenskaperna i varje lager för att möta lastkraven för den färdiga panelen



AI-genererad bild

Optimera egenskaperna i KL-träelement

- exempel på ett forskningsprojekt



Färdplan för svensk lövträindustri 2026-2040

Målbilder

- Årlig produktion i lövträindustrin (sågat, hyvlat, svarvat): 500 000 m³ (idag <100 000 m³)
- Antal dedikerade lövträindustrier (>2 000 m³ fub): 25 (idag <10)
- Högre självförsörjningsgrad med ökad andel svensk råvara i svensktillverkade lövträ-produkter
- Sverige är en betydande aktör på internationella lövträmarknader

Process framåt

- Lansering och kommunikation inom kort
- Seminarium/workshop senare i vår
- Därefter fortsatta aktiviteter

Kontaktperson på Svenskt trä: Mathias Fridholm



Det finns möjligheter att tänka nytt





sodra.com

