



De olika delarna i ett APSE-kontrakt



- Jag upplever att köp av entreprenad är en del av mitt jobb
JA NEJ
- Jag har tillräckligt med kunskap om entreprenadhandel
JA NEJ



- I den produkt vi köper av "våra" entreprenörer ingår följande:
.....
.....
.....
.....
.....



- Händer det att du och "dina" entreprenörer har olika uppfattning om vad som avtalats? *Om ja – om vad?*
.....
.....
.....
.....
.....
.....



För leverantör av entreprenad

- Jag upplever att försäljning av entreprenad är en del av mitt jobb
JA NEJ
- Jag har tillräckligt med kunskap om entreprenadhandel
JA NEJ



- I den produkt jag säljer ingår följande:
.....
.....
.....
.....
.....



- Händer det att du och din kund har olika uppfattning om vad som avtalats? *Om ja – om vad?*
.....
.....
.....
.....
.....
.....



APSE – AvtalsPaket för SkogsEntreprenad



...ett standardrecept för ett bra
entreprenadavtal

APSE

AvtalsPaket för SkogsEntreprenad

I kontraktet
görs
referenser...

...till bilagor
I, II, III...

Kontrakt

Uppdrags-
Beskrivning

Checklista
-beskrivning
av entreprenör

Ersättning

Allmänna Bestämmelser
Skogsentreprenad
(ABSE 09)

avtals specifikt
ifyllda

”mallar”

+ anbudsintjudan

”färdig välkänd text
- häfte i bokhyllan”





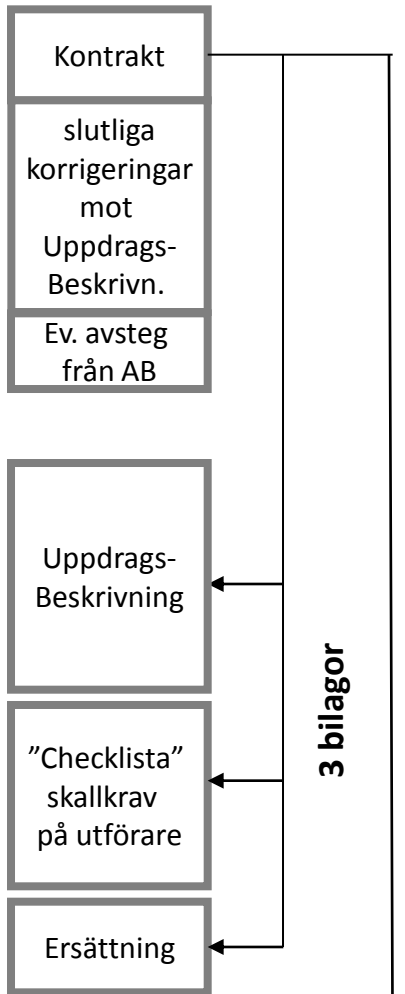
Avtalspaket finns idag för 4 entreprenadtyper



Drivning	Markber.	Föryngring	Röjning
Kontrakt	Kontrakt	Kontrakt	Kontrakt

Uppdrags-Beskrivning Drivning	Uppdrags-Beskrivning Markber.	Uppdrags-Beskrivning Plantering	Uppdrags-Beskrivning Röjning
"Checklista" skallkrav på utförare	"Checklista" skallkrav på utförare	"Checklista" skallkrav på utförare	"Checklista" skallkrav på utförare
Ersättning	Ersättning	Ersättning	Ersättning

Allmänna Bestämmelser Skogsentreprenad (ABSE 09)



Allmänna Bestämmelser Skogsentreprenad (ABSE 09)

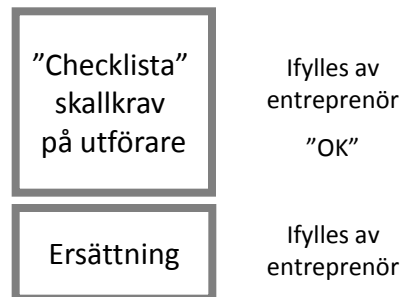
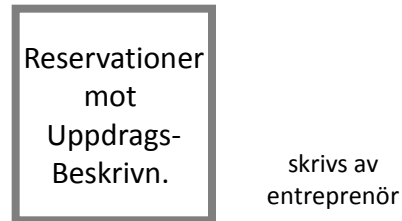
I Förfrågningsunderlag:

anbudsinbjudan
Ev. avsteg från AB



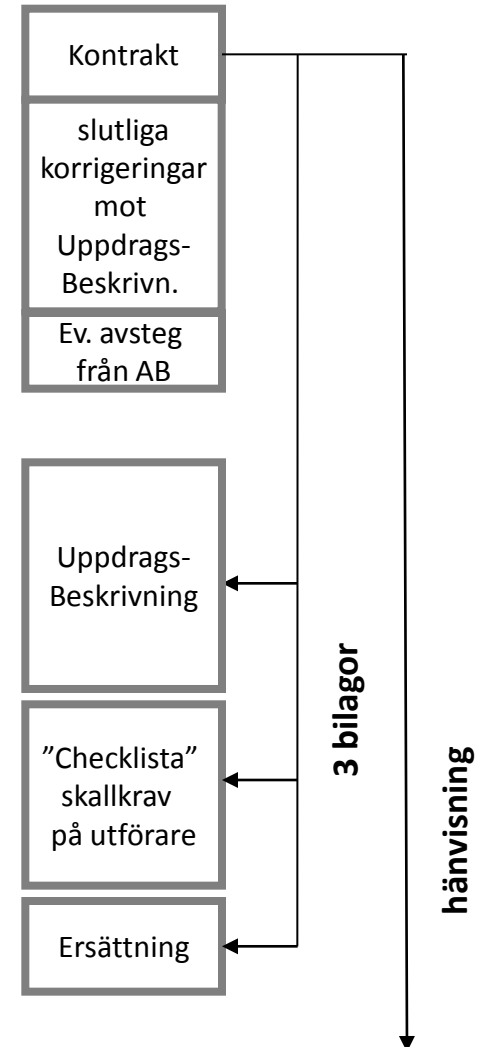
Allmänna Bestämmelser
Skogsentreprenad
(ABSE 09)

II Anbud:



Allmänna Bestämmelser
Skogsentreprenad
(ABSE 09)

III Avtal:



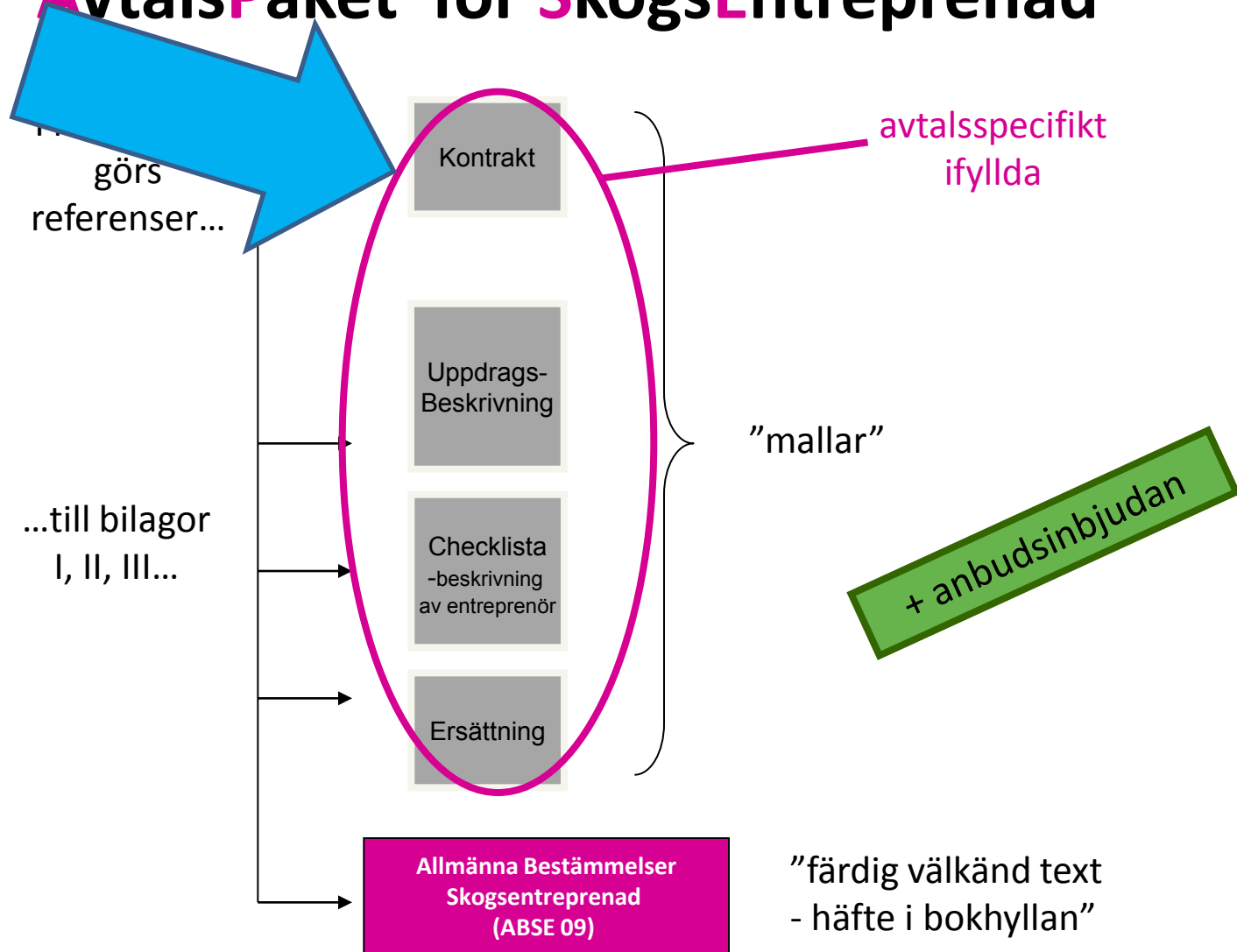
Allmänna Bestämmelser
Skogsentreprenad
(ABSE 09)

2 regler

- Allt det som skrivs är författares ansvar
 - APSE är ett verktyg
- Inga rubriker ändras
 - men ta gärna bort, lägg gärna till nya

APSE

AvtalsPaket för SkogsEntreprenad



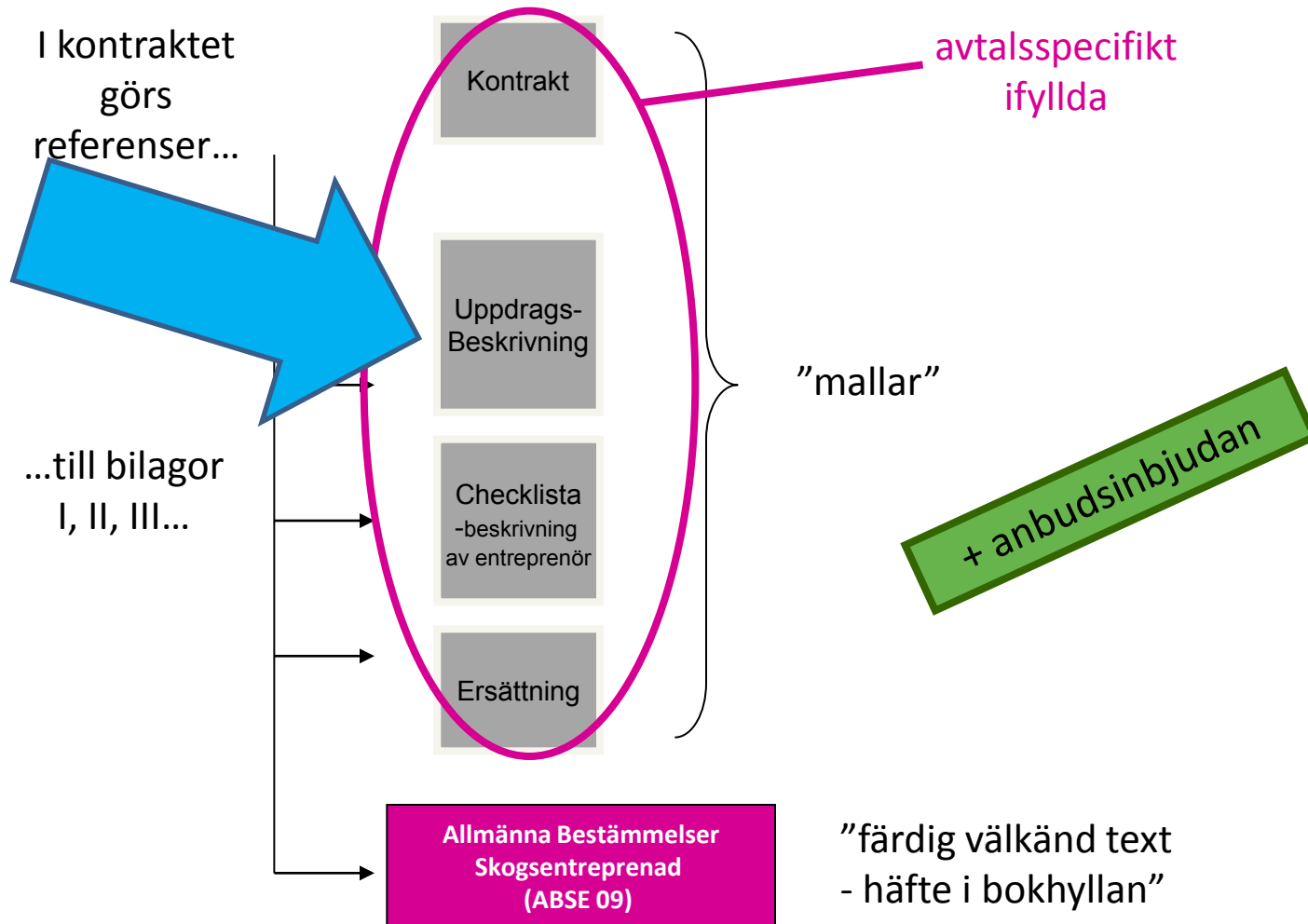


Kontrakt

- Överenskomna avsteg från ABSE 09
- Slutliga reservationer, förtydliganden etc
- Slutlig avv.volym/ha markber./plantor etc.
- Hänvisningar till bilaga I, II, III.
- Hänvisning till ABSE 09

APSE

AvtalsPaket för SkogsEntreprenad



Bil I uppdragsbeskrivning

kapitel - stående

1. omfattning
2. tekniskt utförande
3. utrustning
4. administrativa åtaganden
5. organisation
6. ekonomi

■ VAD?

■ HUR?

■ MED VAD?

■ STÖDJANDE RUTINER

■ UPPDRAGSTAGARE

■ EKONOMI



Att påminna sig om:

Uppdragsbeskrivningen är en skarp produktbeskrivning som skall ingå i ett

AVTAL

- inte koj-instruktioner
- inte ”det vore bra om...”

Uppdragsbeskrivning drivning - APSE

VAD?

1 Omfattning entreprenad

1.6 Avverkningstakt

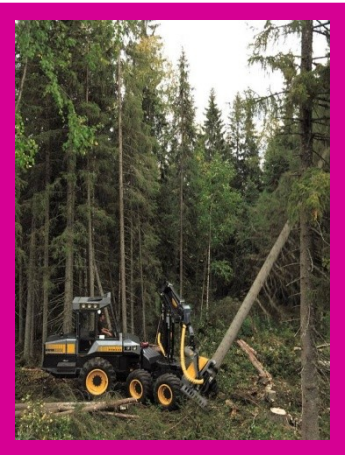
Ange hur drivningstakten förändras över året och i vilken utsträckning uppdragstagaren skall inkludera detta i priset. Ange när och hur omfattande eventuella produktionsstopp kan bli. Ange hur kompensation för variation i avverkningstakt/stilleståndskostnader utöver avtalad omfattning skall utgå och hur detta ersätts.

Textex. Beställarens ambition är att volymerna skall avropas jämnt under året, men normalt är drivningstakten högre under torra och tjälade perioder. Vanligen beordras om stillestånd underveckor per år under semesterperioden. Detta infaller oftast [under månad/efter midsommar/.....]. Dessutom beordras normalt settveckas stillestånd under tjällossning, vanligen imånad.

Textex. Uppdragstagaren skall kunna klaraveckors stillestånd årligen.

Textex. Beordras stillestånd utöver angiven omfattning skall parterna gemensamt försöka minimera kostnaderna för detta. *Se bilaga III*

Textex. Beordras stillestånd utöver angiven omfattning utgår ersättning enligt *bilaga III*.



Uppdragsbeskrivning drivning - APSE

HUR?

2 Tekniskt utförande

2.17 Skotning

Ange hur skotning skall utföras, vilken skotning som skall ingå i entreprenaden och hur skotning utöver denna ersätts. Ange hur skotningsavstånd mäts och redovisas.

Textex. Skotning skall utföras så att minsta möjliga skada uppstår på kvarvarande skog, mark och rötter. Skotning upp tillm. skall ingå i entreprenaden.

Textex. Skotningsavståndet mäts som det faktiska köravståndet från traktens virkestyngdpunkt till avlägg. Avståndet mäts som fågelvägen i rak linje på karta med slingertillägg om 30% av den uppmätta sträckan.

Textex. Skotningsavstånd utöver vad som ingår i entreprenaden ersätts enligt ök i **bilaga III**.

2.17.1 Skogslager

Ange krav på maximalt skogslager och om detta krav ser olika ut beroende på säsong

Textex. Skogslager ska inte överstiga dagars avverkning vid slutavverkning ellerdagars vid gallring.

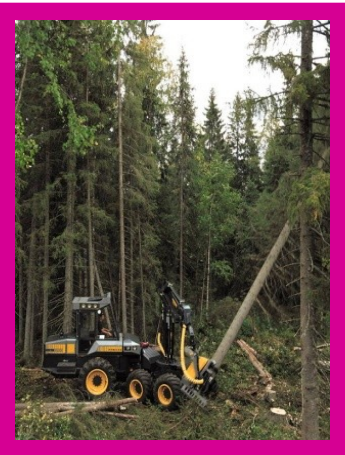
Textex. Maximalt skogslager skall inte överstigadagars avverkning under perioden maj-september ochdagars avverkning under perioden oktober-april.

Textex. Uppdragstagare ansvarar för uppkomna skogslager.

2.17.2 Kvarglömt virke

Ange hur eventuellt kvarglömt virke hanteras.

Textex. Uppdragstagare ansvarar för att allt virke som ej lämnas för naturvård skotas till avlägg.



Uppdragsbeskrivning drivning - APSE

MED VAD?

3 Utrustning

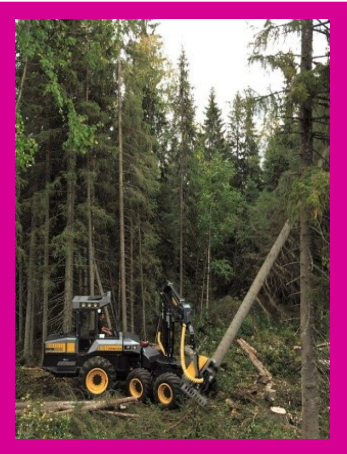
3.5 Markskadeskydd

Ange beställares krav på markskadeskydd (broar, trärallar, band etc.) och hur och när de skall användas.

Textex. Uppdragstagare skall inneha och kunna använda lämplig utrustning för att minimera markskador utan att behöva använda avverkade volymer timmer eller ris.

Textex. Om beställare kräver utrustning efter ingånget avtal tillhandahålls den av beställare.

Textex. Utrustning tillhandahålls av beställare. Uppdragstagare ansvarar för utbildning och användande.



Uppdragsbeskrivning drivning - APSE

STÖDJANDE
RUTINER

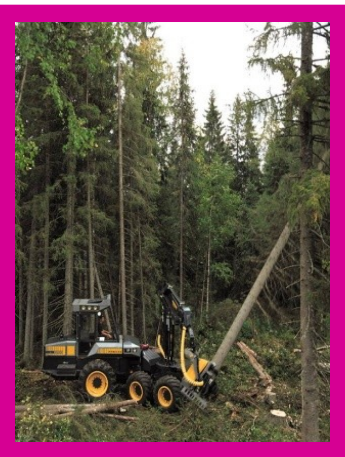
4. Administrativa uppgifter

4.3 Kommunikation

4.3.1 Kommunikation med beställare

Uppdragstagare ska kunna kommunicera elektroniskt med beställare; uppdragstagare skall ha egen e-mailadress och kontinuerligt läsa sin e-mail.

Kontakter med beställare kommer att ske på svenska. Svensktalande personal ska därför finnas tillgänglig i samtliga skift.



Uppdragsbeskrivning drivning - APSE

UPPDRAGS-
TAGARE

5 Organisation

Uppdragstagare skall uppfylla krav enligt checklista, Bilaga II.

5.1 Generell kompetens

Uppdragstagarens personal ska ha erforderlig kompetens att utföra uppdraget enligt denna uppdragsbeskrivning, därtill kopplade instruktioner samt vad som kan anses krävas för ett fackmannamässigt utförande.

Uppdragstagares förare ska ha erforderlig kompetens att:

- Hantera datorklave för kvalitetssäkring skördare. Detta innebär att kunna sända kontrollfiler (KTR) från klaven till SDC.
- Larma och ange nöd-koordinater
- Hantera brandsläckningsutrustning
- Hantera oljesaneringsutrustning

5.2 Lagkrav

5.3 Bolagsform

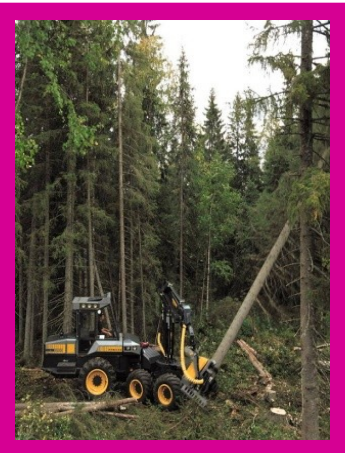
5.4 Underentreprenörer (UE)

5.5 Certifiering

5.6 Facklig anslutning

5.7 Övrig utbildning

5.8 Ansvarsförsäkring



Uppdragsbeskrivning drivning - APSE

EKONOMI

6 Ekonomi

6.4 Faktureringsrutiner

6.4.1 Faktureringsintervall

Fakturor skall vara beställare tillhanda innan den varje [månad/.....]

6.4.2 Fakturaadress

Fakturor skickas i första hand som e-post till@..... Postadress för fakturor är:

Namn

Box/adress

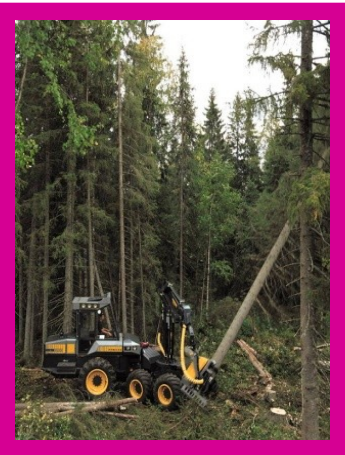
Postadress

6.4.3 Fakturaformat

Fakturor skall skickas på [e-mail enligt fakturaformulär...../web / på formen]

Fakturan skall innehålla följande information:

- Uppgifter om uppdragstagaren:
- Företagets namn.
- Fullständig adress och telefonnummer.
- Referens.
- Uppdragstagarens lagnummer (referens hos beställare).
- Uppdragstagarens organisationsnummer, momsregistreringsnummer



Uppdragsbeskrivning

röjning - APSE

VAD?

1 Omfattning entreprenad

1.6 Arbetstakt

Ange hur arbetstakten förändras över året och i vilken utsträckning uppdragstagaren skall inkludera detta i priset. Ange när och hur omfattande eventuella produktionsstopp kan bli. Ange hur kompensation för variation i arbetstakt/stilleståndskostnader utöver avtalad omfattning skall utgå och hur detta ersätts.

Textex. Avtalad röjning ska utföras under [barmarkssäsongen år/periodentill]. Arbetet kan dock påbörjas så snart väderförhållandena tillåter, vilket normalt innebär omkring vecka

Textex. Uppdragstagaren skall kunna klaraveckors stillestånd [under avtalsperioden/årligen].

Textex. Beordras stillestånd utöver angiven omfattning skall parterna gemensamt försöka minimera kostnaderna för detta.

Textex. Beordras stillestånd utöver angiven omfattning utgår ersättning enligt bilaga III.

Se bilaga III



Uppdragsbeskrivning föryngring - APSE

VAD?

1 Omfattning entreprenad

1.6 Arbetstakt

Ange hur arbetstakten förändras över året och i vilken utsträckning uppdragstagaren skall inkludera detta i priset. Ange när och hur omfattande eventuella produktionsstopp kan bli. Ange hur kompensation för variation i arbetstakt/stilleståndskostnader utöver avtalad omfattning skall utgå och hur detta ersätts.

Textex. Plantering skall utföras under perioden tillArbetet kan dock påbörjas så snart väg- och väderförhållandena tillåter.

Textex. Sådd skall utföras under perioden tillArbetet kan dock påbörjas så snart väg- och väderförhållandena tillåter.

Textex. Planteringsarbetena skall utföras så att% av avtalad plantvolym är planterad före 1/7 (mer plantor kan ej plantskolan leverera under maj-juni), och resten under augusti – oktober.

Textex. Av totala volymen plantor ska % planteras på hösten under augusti och september månad.

Textex. Under juli månad skall ingen plantering utföras. Uppdragstagaren skall kunna klaraveckors stillestånd [under avtalsperioden/årligen].



Uppdragsbeskrivning markberedning - APSE

VAD?

1 Omfattning entreprenad

1.6 Arbetstakt

Ange hur arbetstakten förändras över året och i vilken utsträckning uppdragstagaren skall inkludera detta i priset. Ange när och hur omfattande eventuella produktionsstopp kan bli. Ange hur kompensation för variation i arbetstakt/stilleståndskostnader utöver avtalad omfattning skall utgå och hur detta ersätts.

Textex. Arbetet kan påbörjas för säsongen så snart vägarna tillåter maskintransport.

Textex. I de fall brandmyndigheten beordrar markberedningsförbud faller detta under force majeure.

Textex. Beställaren förbehåller sig rätten att avbryta arbetet på hösten när väderförutsättningarna försvårar godkänt markberedningsresultat, grobarhet hos frömaterial eller när brandfara föreligger.

Textex. Uppdragstagaren skall kunna klaraveckors stillestånd [under avtalsperioden/årligen].

Textex. Beordras stillestånd utöver angiven omfattning skall parterna gemensamt försöka minimera kostnaderna för detta.

Textex. Beordras stillestånd utöver angiven omfattning utgår ersättning enligt bilaga III.



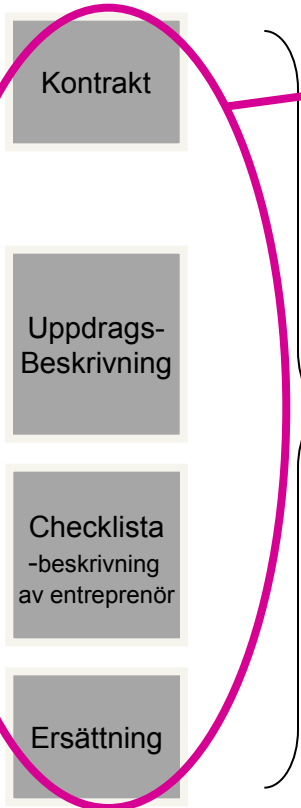
Se bilaga III

APSE

AvtalsPaket för SkogsEntreprenad

I kontraktet
görs
referenser...

...till
I, II, III...



avtals specifikt
ifyllda

”mallar”

+ anbudsinvjudan

Allmänna Bestämmelser
Skogsentreprenad
(ABSE 09)

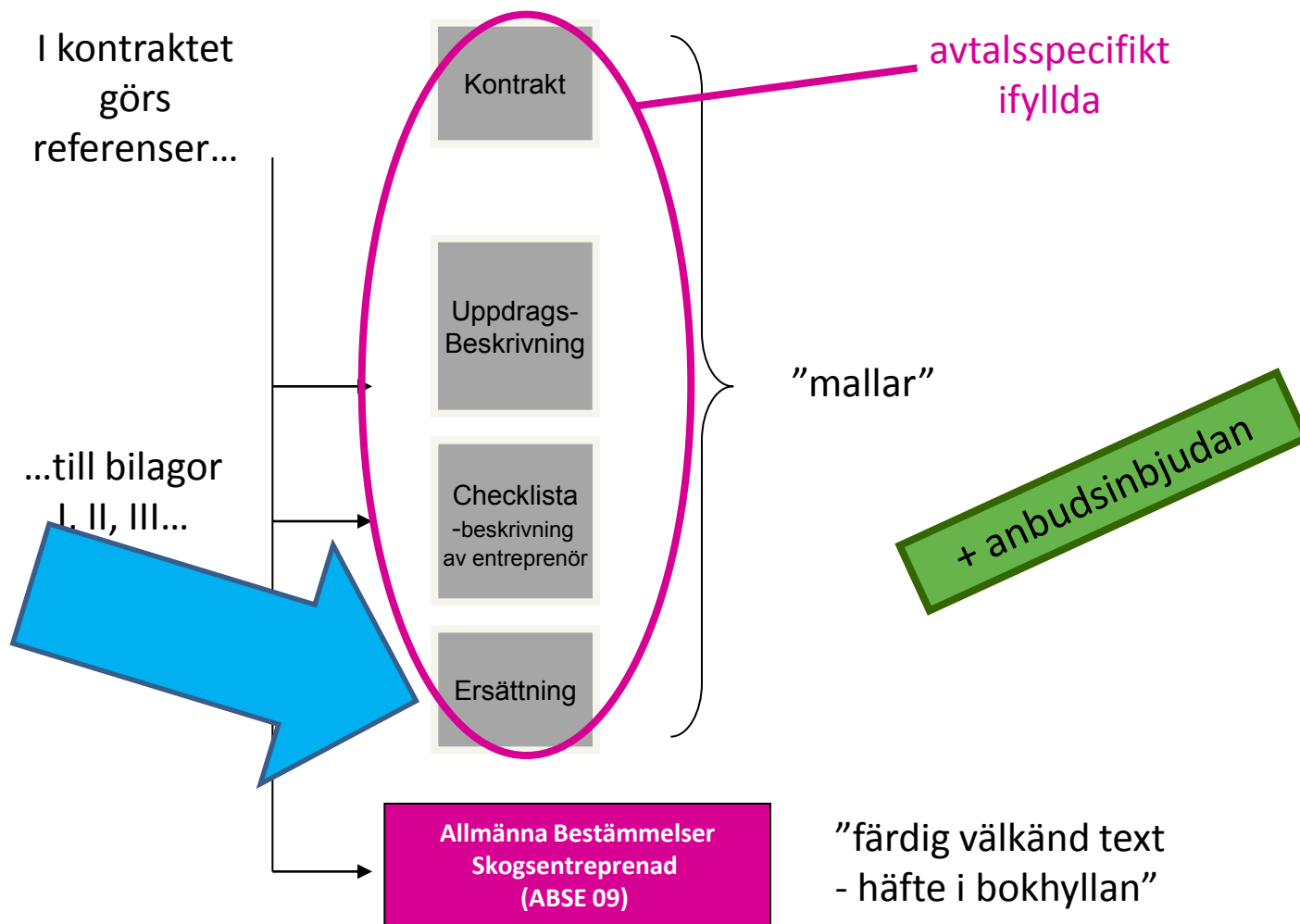
”färdig välkänd text
- häfte i bokhyllan”

Bilaga II checklista

- Skallkrav på uppdragstagare; handlar om VEM som kontrakteras, inte om entreprenadåtagandet
- JA – NEJ
- Eftergift för certifiering, lätt ”koll”
 - Fackanslutning
 - Utbildning
 - Maskinlag
 - Aktuella underentreprenörer
 -

APSE

AvtalsPaket för SkogsEntreprenad



Bilaga III ersättning

- Tydlighet – alla KR!
- Separat – omförhandlas genom parterers signatur och datum
- Rubriknummer motsv. rubrik i bilaga I – uppdragsbeskrivning
- Korrigeringar för fel i entreprenad
 - Skogsvård mer aktuellt m. reklamation/felavhjälpande
 - Drivning oftare ”vite”

APSE

AvtalsPaket för SkogsEntreprenad

I kontraktet
görs
referenser...

...till bilagor
I, II, III...

Kontrakt

Uppdrags-
Beskrivning

Checklista
-beskrivning
av entreprenör

Ersättning

Allmänna Bestämmelser
Skogsentreprenad
(ABSE 09)

avtals specifikt
ifyllda

"mallar"

+ anbudsintjudan

"färdig välkänd text
- häfte i bokhyllan"



Anbudsinbjudan

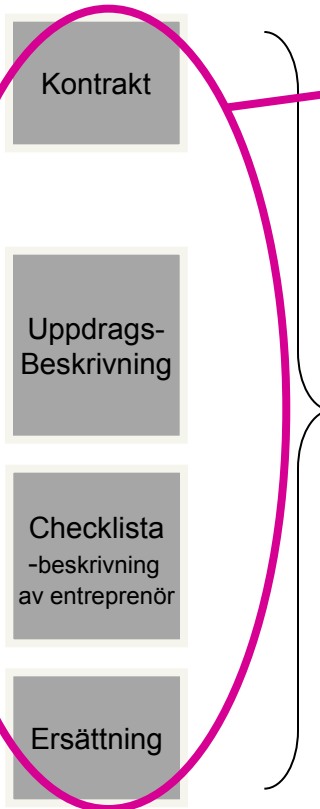
- 1 AVSTEG FRÅN ABSE 09
- 2 ALLMÄN ORIENTERING
 - Volymer/ha till upphandling
 - Geografiskt område
- 3 FRÅGOR UNDER ANBUDSTIDEN
- 4 UPPHANDLINGSPROCESSEN
 - 4.1 FORMER FÖR UPPHANDLING
 - 4.2 FÖRFRÅGNINGSUNDERLAG
 - 4.2.1 Tillhandahållande av förfrågningsunderlag
 - 4.2.2 Förteckning över förfrågningsunderlag
 - 4.2.3 Frågor och frågors redovisning
 - 4.3 ANBUDSGIVNING
 - 4.3.1 Anbuds form och innehåll
 - 4.3.2 Anbudstidens utgång
 - 4.3.3 Anbuds giltighet
 - 4.3.4 Anbuds lämnande
 - 4.4 ANBUDSÖPPNING
 - 4.5 ANBUDSPRÖVNING
 - 4.5.1 Prövning av anbudsgivare
 - 4.5.2 Prövning av anbud
 - 4.5.3 Meddelande om beslut efter anbudsprövning
 - 4.6 TECKNANDE AV KONTRAKT

APSE

AvtalsPaket för SkogsEntreprenad

I kontraktet
görs
referenser...

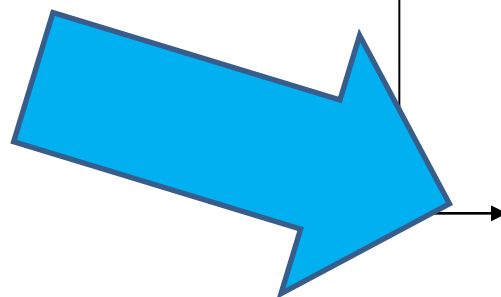
...till bilagor
I, II, III...



avtals specifikt
ifyllda

”mallar”

+ anbuds inbjudan

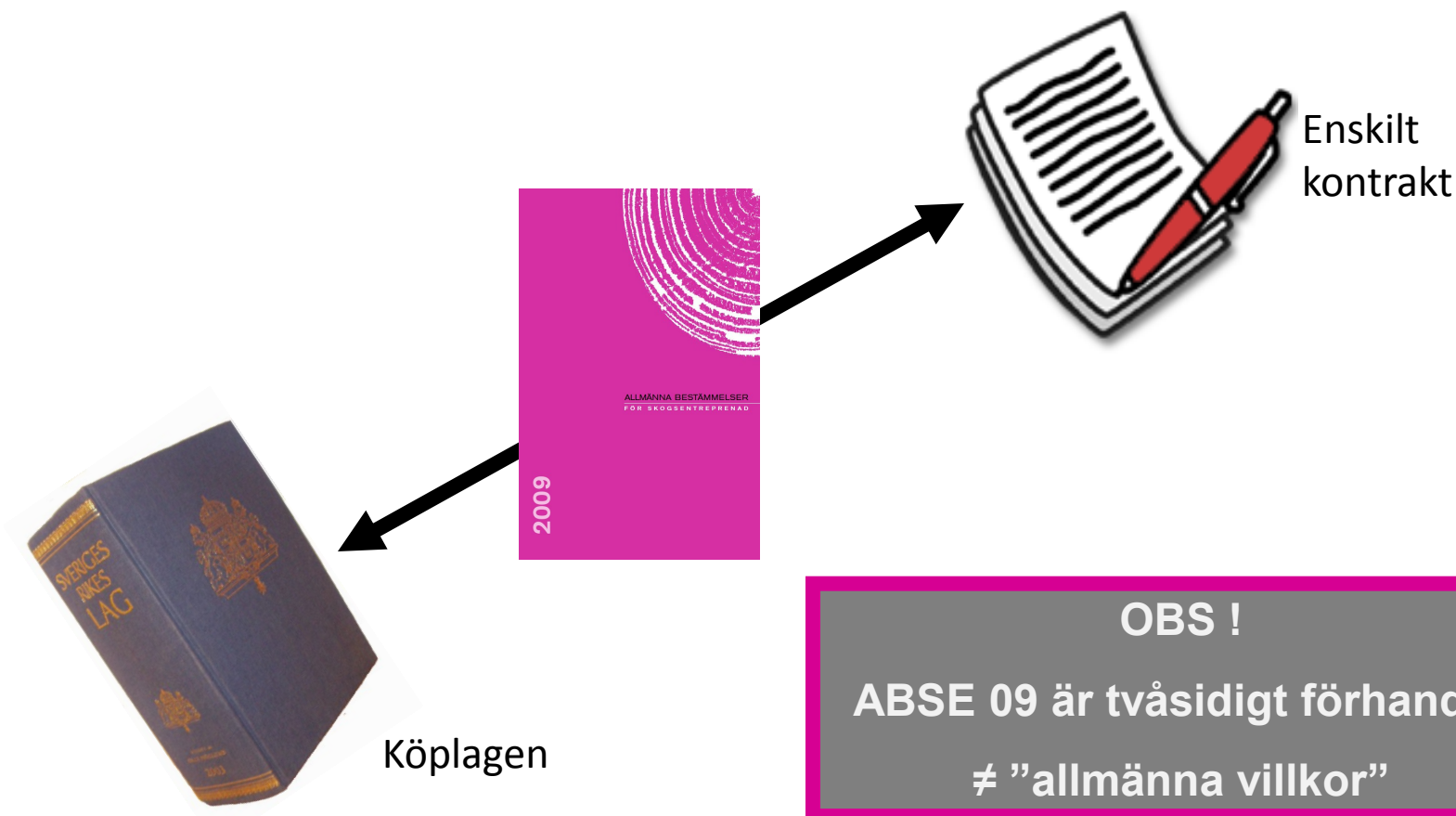


Allmänna Bestämmelser
Skogsentreprenad
(ABSE 09)

”färdig välkänd text
- häfte i bokhyllan”

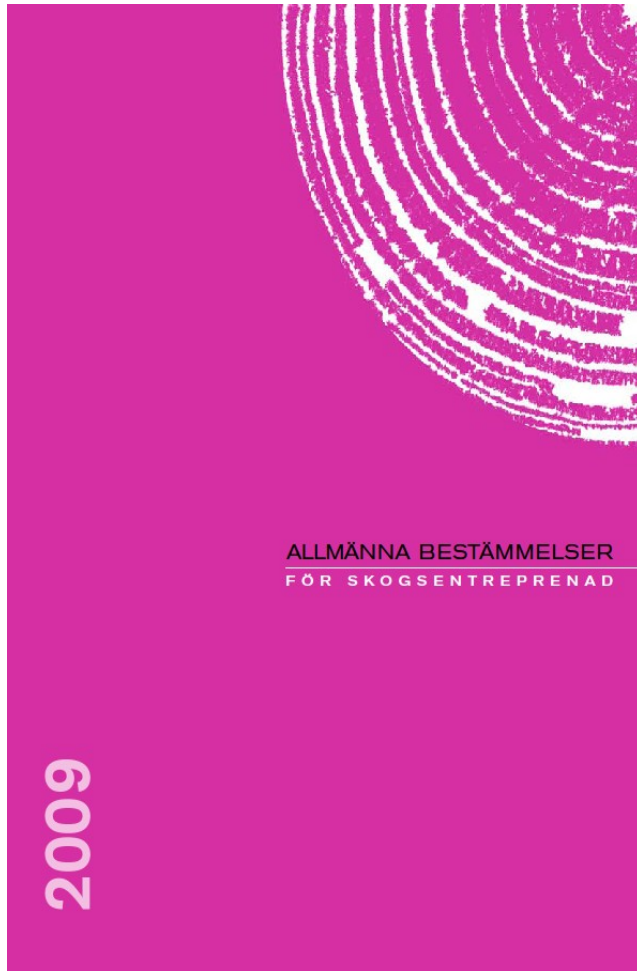
Allmänna Bestämmelser för Skogsentreprenad, ABSE 09

– ett branschanpassat "lagförtydligande" för skogsbruket



OBS !
ABSE 09 är tvåsidigt förhandlat
≠ "allmänna villkor"

Innehåll ABSE 09



Förord

Begreppsbestämningar

Kapitel 1 **Omfattning**

Kapitel 2 **Genomförande**

Kapitel 3 **Organisation**

Kapitel 4 **Tider**

Kapitel 5 **Ansvar och avhjälpande**

Kapitel 6 **Ekonomi**

Kapitel 7 **Hävning och frånträde**

Kapitel 8 **Tvist**

Ett skogsentreprenadavtal:



Drivning

Uppdragsbeskrivning

- Omfattning
- Utförande
- Utrustning
- Administrativa uppgifter
- Organisation
- Ekonomi

Checklista på utförare

Ersättning

ABSE 09



Röjning

Uppdragsbeskrivning

- Omfattning
- Utförande
- Utrustning
- Administrativa uppgifter
- Organisation
- Ekonomi

Checklista på utförare

Ersättning

ABSE 09