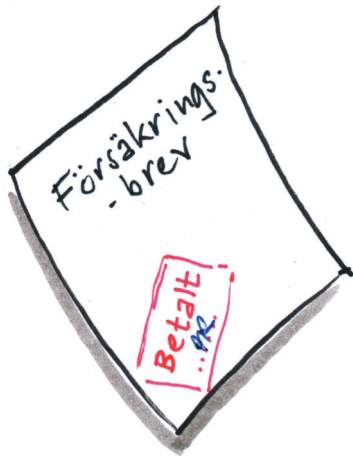


Försäkringskydd vid skogsmaskinsarbete





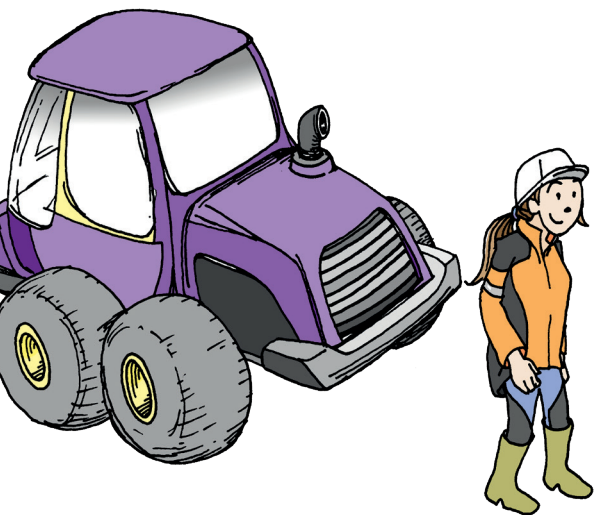
Viktigt om försäkringar

För att en tecknad försäkring ska gälla måste den vara betald, om inte annat avtalats (vi vet, kan tyckas självklart, men snopet att ha glömt det när skadan redan inträffat).

Var och en ansvarar för försäkring av eget gods och egen verksamhet. (Bara i undantagsfall kan det vara aktuellt att teckna försäkring för annans egendom.)

En del försäkringar har en högsta ersättning, beloppet ska vara tillräckligt för att kunna ersätta skador och därför anpassat till riskerna!

Man är enligt lag skyldig att ersätta en ansvarsskada även om försäkringen inte täcker hela skadekostnaden.



Entreprenörer ska ha:

Minst **trafikförsäkring** (det är upp till entreprenören om hen vill teckna delkasko och vagnskada, så länge det inte finns borgensåtagande).

...bör ha:

Ansvarsförsäkring, gäller normalt med en högsta ersättning på 50 mkr vid en ansvarsskada.

Egendomsförsäkring för egen maskinutrustning, byggnader med mera.

Uppdragsgivaren bör ha:

Ansvarsförsäkring med lämpligt belopp för att ersätta skador på annans egendom till följd av vårdslöshet.

Markägaren bör ha:

Försäkring av skog (**Skogsförsäkring**), fram till överlämnande till köparen. Markägaren står normalt för risken för egen skog fram till avverkningsdagen eller till annan tidpunkt enligt avtal.

Ansvarsförsäkring, belopp minst 10 mkr för en "liten skogsägare".



Om skadan inträffar...

⇒ Vems försäkring är det som gäller?
Och vilken försäkring?

① Hanteringen av en försäkringsskada börjar alltid med egendomsförsäkringen.

Vilken egendom är skadad? Om skog, maskiner eller byggnader har skadats av brand så är det ägarens **brandförsäkring** för den aktuella egendomen som *i första hand* går in och ersätter skadan, enligt villkoren i försäkringen och med avdrag för självrisk.

② Är ett fordon inblandat?

Nej

Ja

Om skadan har inträffat till följd av trafik så är det tillräckligt för att **trafikförsäkringen** ska kunna betala ut ersättning till tredje man. Egendomsförsäkringen kommer då att ställa krav på ersättning från trafikförsäkringen.

③ Vårdslöshet?

Om den som vållat skadan varit vårdslös så träder hans **ansvarsförsäkring** in och ersätter skadan (upp till försäkringsbeloppet).



④ Grov vårdslöshet?

Om vårdslösheten bedöms som grov undantas den i de flesta ansvarsförsäkringar. Till exempel om man gör upp eld under en torrperiod, där det är näst intill självklart att elden kommer att sprida sig, eller om man anlägger en brand, alltså med uppsåtet att elden ska sprida sig.



skogforsk



Länsförsäkringar



Skogsentreprenörerna



Dina Försäkringar

Har du fler frågor, kontakta gärna ditt försäkringsbolag.