

## Lokal nr 11. Dimbo, Hjälmarén

**Belägenhet:** Lokalen ligger längs väg 52 mellan Katrineholm och Kumla, 3-4 km väster om Läfte, vid Dimbobaden. N-S koord: 6557080, Ö-V koord: 1496290, H.ö.h: 30. Marken är gammal åker med mull på sandbotten, och på andra sidan vägen ligger Hjälmarén.

**Tillgänglighet:** Beståndet ligger i direkt anslutning till väg 52 och är mycket lättåtkomligt. Parkeringsplats, med plats för ett halvduzin personbilar, finns vid yta nr 2. Det finns käppar som visar var provytorna ligger och dessutom är träden numrerade där.

**Markägare:** Skogssällskapet. Sköts av marknadsområde Sörmland, kontor Katrineholm.

**Trädslag:** Hybridasp (*Populus tremula* × *P. tremuloides*)

**Syfte:** Demonstrationsförsök av dimensions- och produktionspotential vid olika gallringsstrategier i andra generationens hybridaspbestånd.

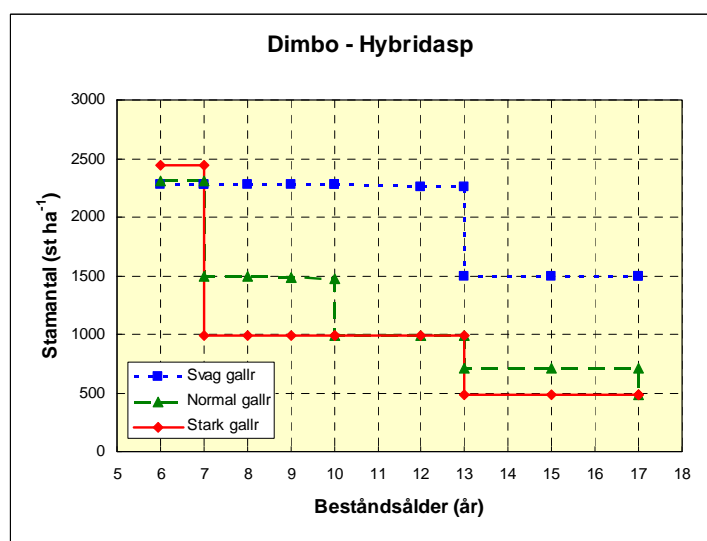
**Anläggning:** Beståndet planterades ursprungligen på våren 1959 i triangelförbandet 3 x 4 m med gran däremellan. Granen försvann i ett tidigt skede. Det nuvarande beståndet är ett rotskottuppslag efter föryngringsavverkning på hösten 1990. En röjning genomfördes över hela ytorna 1995/96. Under våren 1996 lades nuvarande provytor ut och stamantalet var då 2 000-2 800 stammar ha<sup>-1</sup>.

**Odlingsmaterial:** Den ursprungliga planteringen (första generationen) från 1959 bestod av två korsningsfamiljer från Mykinges försöksgård, vilka vegetativt givit upphov till det nya beståndet.

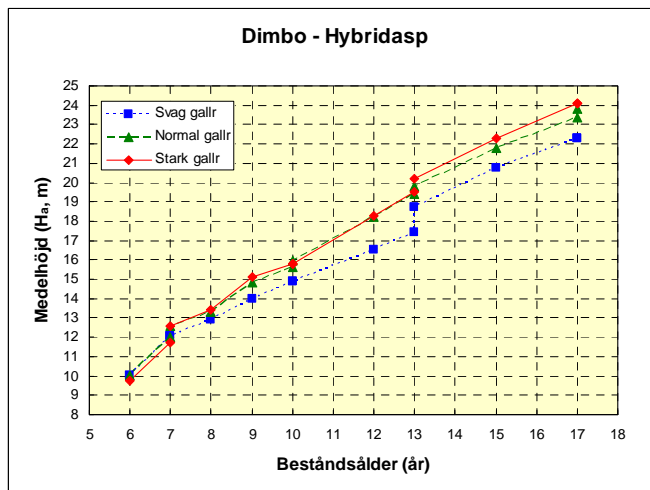
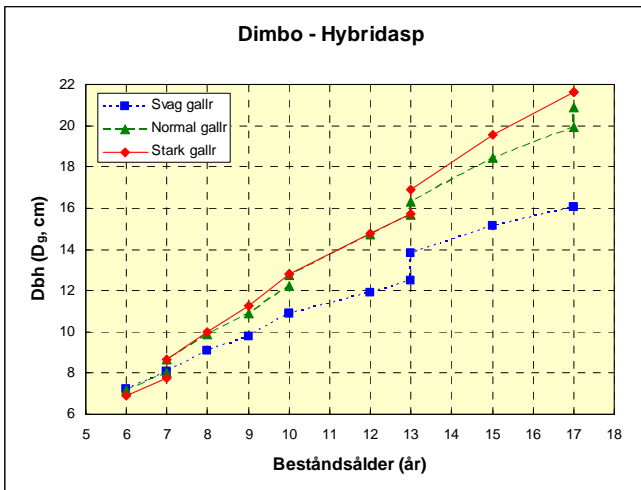
**Försöksplan:** Randomiserat blockförsök med tre behandlingar och tre block per behandling. Försöksarealen ligger på två ställen (ytorna 1-6 respektive 7-9 ligger tillsammans, se karta) Den totala arealen inklusive kappor är ungefär 1,7 ha. Provytorna är vardera 600-700 m<sup>2</sup> stora.

**Skötsel:** Bestånden sköts med tre olika gallringsstrategier: 1) svag gallring som vid 15 års ålder (2005) hade ca 1 500 stammar ha<sup>-1</sup>; 2) normal och 3) stark gallring som båda nu är nere i slutförbandet strax under 500 stammar ha<sup>-1</sup> men där vägen dit gått olika snabbt (Figur 1).

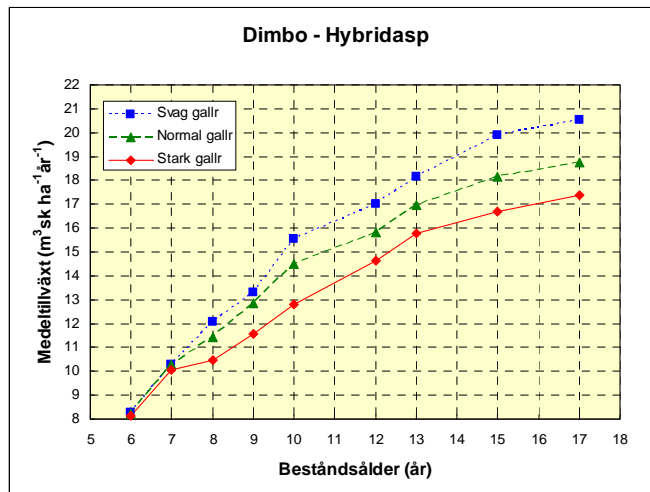
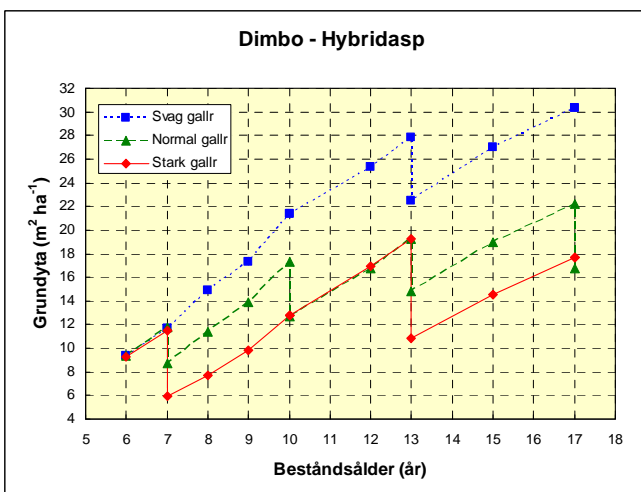
**Beståndsutveckling:** De olika gallringstrategierna har givit olika beståndsstruktur och produktion. Grundytamedelstammens diameter är betydligt grövre i de normalt och starkt gallrade alternativen (Figur 2) samtidigt som medelhöjden är tämligen opåverkad av skötselstrategin. Grundytamedelstammens bröstöjdsdiameter var i den starka gallringen drygt 21,5 cm på bark vid 17 års ålder (senaste mätning) och medelhöjden var över 22 m i samtliga behandlingar. Grundytan liksom medelproduktionen är, som väntat, högst i den svaga gallringen (figur 3). Medelproduktion i de svagt gallrade ytorna uppgår efter 17 år till drygt 20,5 m<sup>3</sup>sk ha<sup>-1</sup> år<sup>-1</sup>.



Figur 1. Stamantal under försökets gång för de tre olika gallringsstrategierna. Observera att samtliga ytor röjdes till mellan 2 000 och 2 800 stammar ha<sup>-1</sup> innan gallringsstudien inleddes.

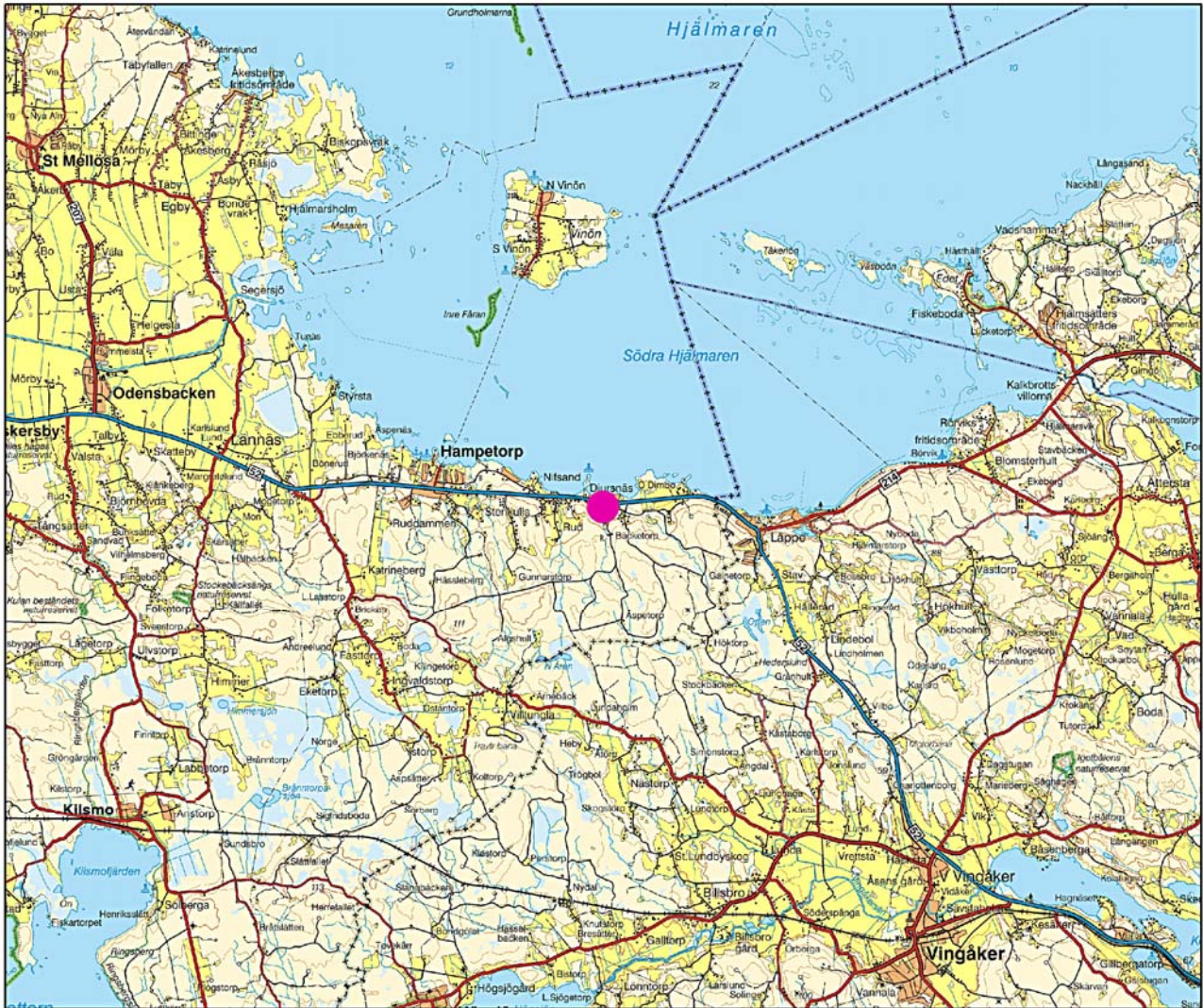


Figur 2. T.v. Grundytamedelstammens utveckling i de olika gallringsalternativen; T.h. Medelhöjden hos de olika alternativen under försökets gång.

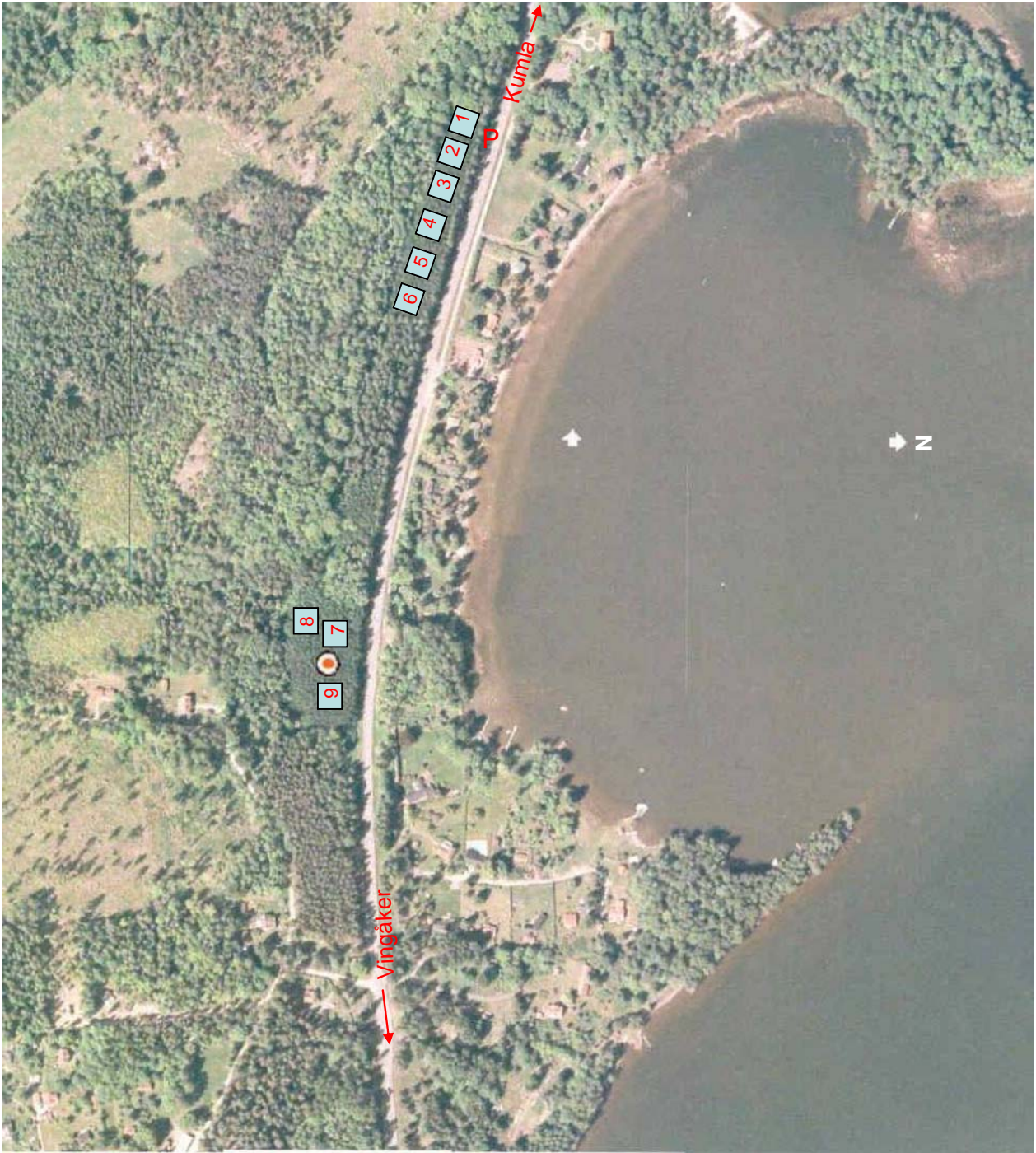


Figur 3. Grundytans (t.v.) och medeltillväxtens (t.h.) utveckling i de tre gallringsalternativen.

**Kommentarer:** Försöket visar på hybridaspens snabba tillväxt och möjligheten att variera stamantal och ändå få ett snabbväxande och vitalt bestånd. En medelproduktion på 20,5 m<sup>3</sup>sk ha<sup>-1</sup> år<sup>-1</sup> efter endast 17 år är mycket högt för svenska förhållanden. Detta har uppnåtts trots att odlingsmaterialet härstammar från 1950-talet och inte är lika högproduktivt som det odlingsmaterial av hybridasp som finns tillgängligt idag.







# Försök nr 11, Dimbo Hybridasp

